

# 教育学部 幼児教育学科

## 2019年度入学生カリキュラム

### <カリキュラム情報>

- ◆ **カリキュラム・ポリシー** ..... p.2  
教育課程(カリキュラム)の編成方針。学科のカリキュラムは、学科の教育目標であるディプロマ・ポリシー(学位授与方針)に沿って編成されています。学科のカリキュラム・ポリシーを見ることで、卒業までの学びの展望を持つことができます。
- ◆ **カリキュラム・マップ [武蔵野 BASIS・学科科目]** ..... p.3  
科目の分野やレベルに沿って、学科のカリキュラムの全体像を示した学びのマップ。
- ◆ **卒業所要単位数** ..... p.5  
必修科目や卒業に必要な科目区分ごとの単位数を一覧にした表。未修得の必修科目がある場合や、卒業に必要な単位数が不足する場合、卒業要件を満たすことができないため注意してください。進級基準科目(進級するために単位の修得が必要な科目)についてもあわせて確認してください。  
※総合GPAなど、卒業要件の全体は「学修の手引き」を確認してください。
- ◆ **開講表 [武蔵野 BASIS]** ..... p.6  
武蔵野BASIS(全学共通基礎課程)科目の一覧。開講表では単位数、開講年次、履修条件、選択必修の要件、休講科目など、科目の基本情報を確認することができます。各科目の授業内容はシラバスを確認してください。
- ◆ **開講表 [学科科目]** ..... p.9  
学科科目の一覧。開講表では単位数、開講年次、履修条件、選択必修の要件、休講科目など、科目の基本情報を確認することができます。各科目の授業内容はシラバスを確認してください。
- ◆ **履修モデル** ..... p.12  
学びの関心や将来の進路目標に沿った科目の履修例。履修計画を立てる際に、科目選択の参考としてください。  
※履修モデル自体は卒業所要単位数を満たすことを保証するものではないため、卒業所要単位数と開講表を必ず確認し  
たうえで履修計画を立ててください。
- ◆ **成果に基づき単位認定される科目** ..... p.13  
「留学の認定科目」「資格試験の合格による認定科目」「ボランティア活動による認定科目」の一覧。

#### 付録：卒業所要単位数表・開講表の見方

開講表の科目情報(科目名、履修条件、休講科目等)など、カリキュラム情報は科目が開講される年度により変更となる場合があります。毎年度、履修要覧に掲載される最新の情報を確認してください。

## 幼児教育学科 カリキュラム・ポリシー

全学共通の基礎教育「武蔵野 BASIS」を学び、自己基礎力を培ったうえで、次のように各学年で学修を積み重ねます。

1年次は、4年間の学修の見通しを立て、乳幼児から青年期までの発達の基礎や教育・保育の原理を理解し、幼児教育・保育の保育内容に関する基礎技能と保育内容指導法の基礎を学びます。

2年次は、子供の発達過程や個人差に応じた教育・保育のあり方、指導法について学び、模擬保育、幼稚園や施設の実習等を通じて指導法の基礎的な実践力を身につけ、教科や領域の知識理解と技能を深めます。

3年次は、2年次の学習深化に加え海外の保育についてもより幅広く学び、特別の支援を必要とする幼児への理解を深め、保育所における実習を行い、教育実践に関する計画を自ら立案し、実行、評価する能力を身につけます。

4年次は、幼稚園での実習を通じ教職実践力を培います。4年間の学びと現場における教育実践の体験を振り返り、学修を定着させ、課題の明確化のPDC Aサイクルによる実践力の向上を図ります。さらに、教育の本質と目的を的確に理解し、教育のあり方と今後の方向性を構造的に考察する視座を培います。

### 知識・専門性 : 学びの基礎力を基盤とした専門能力

自ら教養・基礎学力を修得し、自立的・主体的に学ぶことができる【教養・基礎学力】。

自ら子供の成長や発達を理解し、社会環境の変化や子供の個性に対応しながら発達の支援ができる知識と実践力を身につけている【専門能力】。

自ら幼児教育・保育の原理や方法を身につけ、集団的及び個別的に実践できる専門的能力を修得している【専門能力】。

本格的な専門教育を受ける前に、全学共通の教養教育プログラムである「武蔵野BASIS」を履修します。「武蔵野BASIS」では、大学での学修に必要な基礎的な技法と知識の修得を目的として、「建学」、「健康体育」、「コンピュータ」、「日本語リテラシー」および「外国語」を学びます。また、同プログラムの「基礎セルフディベロップメント」において、「思想・芸術」、「国際・地域」、「社会・制度」、「人間・環境」、「物質・生命」、「数理・情報」の6分野を学ぶことにより、広い視野を備えたすぐれた人格の形成を目指します。

<学科基礎科目>で本学科の基礎となる科目を必修科目として学び、<学科基幹科目>では幼児教育・保育のベースとなる教育関連科目や心理学関連科目を学びます。<学科展開科目>である<保育・幼児教育関連科目群><発達・子育て支援科目群><領域及び保育内容指導法関連科目群><領域関連専門科目群>では、教育・保育の内容と方法を学びます。その後、幼稚園教諭免許および保育士資格取得に必要な実習及び周辺科目を配した<実習関係科目>にて、教育者・保育者となる自分を見つめ、社会に貢献できる実践力を身につけます。また、<国際教員養成科目群>を履修することにより、国際感覚を身につけ、国際バカロレアを理解し実践できる世界標準の教員に必要な能力を涵養します。

### 関心・態度・人格 : 他者と自己を理解し、自発的に踏み出す力

自ら問題意識を持ち、幼児教育・保育を実践することができる【主体性・実行力】。

社会の幸せに貢献できるような柔軟性、創造性と心身を自己管理する力を身につけている【ストレスコントロール力】。

幼児教育者・保育者としての倫理観、使命感を持っている【人格形成・使命感】。

<建学科目>の『仏教概説』を必修科目として履修することで、本学の建学の精神である仏教精神を学び、人と人との関係、人と社会との関係を大局的に捉え、健全にして品性のある人格形成を目指します。また、保育者・教育者となる自分を見つめ、問題意識を持つことができるように、「プレ実習」「保育・教育実習」「保育インターンシップ」等の多数の<実習関係科目>を履修することで、保育・教育現場を直に体験し、社会に貢献できるような柔軟性と心身を自己管理する力を身につけます。さらに、実習と理論の往還的学びを通して自ら問題意識を持ち、教育・保育を実践できるように「学科入門ゼミ」「学科発展ゼミ」「児童教育演習」や「保育実践演習」といった少人数のゼミナルを通して、専門性を深めるとともに卒業研究としてまとめます。教育者・保育者となる自分を見つめ、さらに倫理観や使命感について考えるために、「教職論」や「教職実践演習」を学びます。

### 思考・判断 : 課題を多角的に捉え、創造的に考える力

自ら幅広い分野の知識を身につけ、多種多様な環境にある教育・保育の領域にまたがる課題を、総合的、多面的に理解し、論理的に分析できる【情報分析・論理的思考力】。

様々な幼児教育・保育、家庭及び社会の状況に応じて、新たな方法を模索することができる【創造的思考力】。

1年次の教育・保育プレ実習、2年次の幼稚園及び施設での実習、3年次の保育所及び施設での実習、4年次の幼稚園教育実習と、1年次から4年次まで段階的に教育・保育の現場に触れ続けるカリキュラムにより、大学での講義・演習によって会得した理論・知識を実践と相互連動させ、教育・保育状況を多角的に捉え、分析する能力を獲得します。さらに、<学科展開科目>では<発達・子育て支援科目群><領域関連科目群><国際教員養成科目群>を履修し、保護者の理解と支援に理解を深め、多面的に教育保育について検討し、豊かな人間性の育成と様々な場面に臨機応変に対応できる能力を獲得します。

### 実践的スキル・表現: 多様な人々のなかで、自らの考えを表現・発信する力

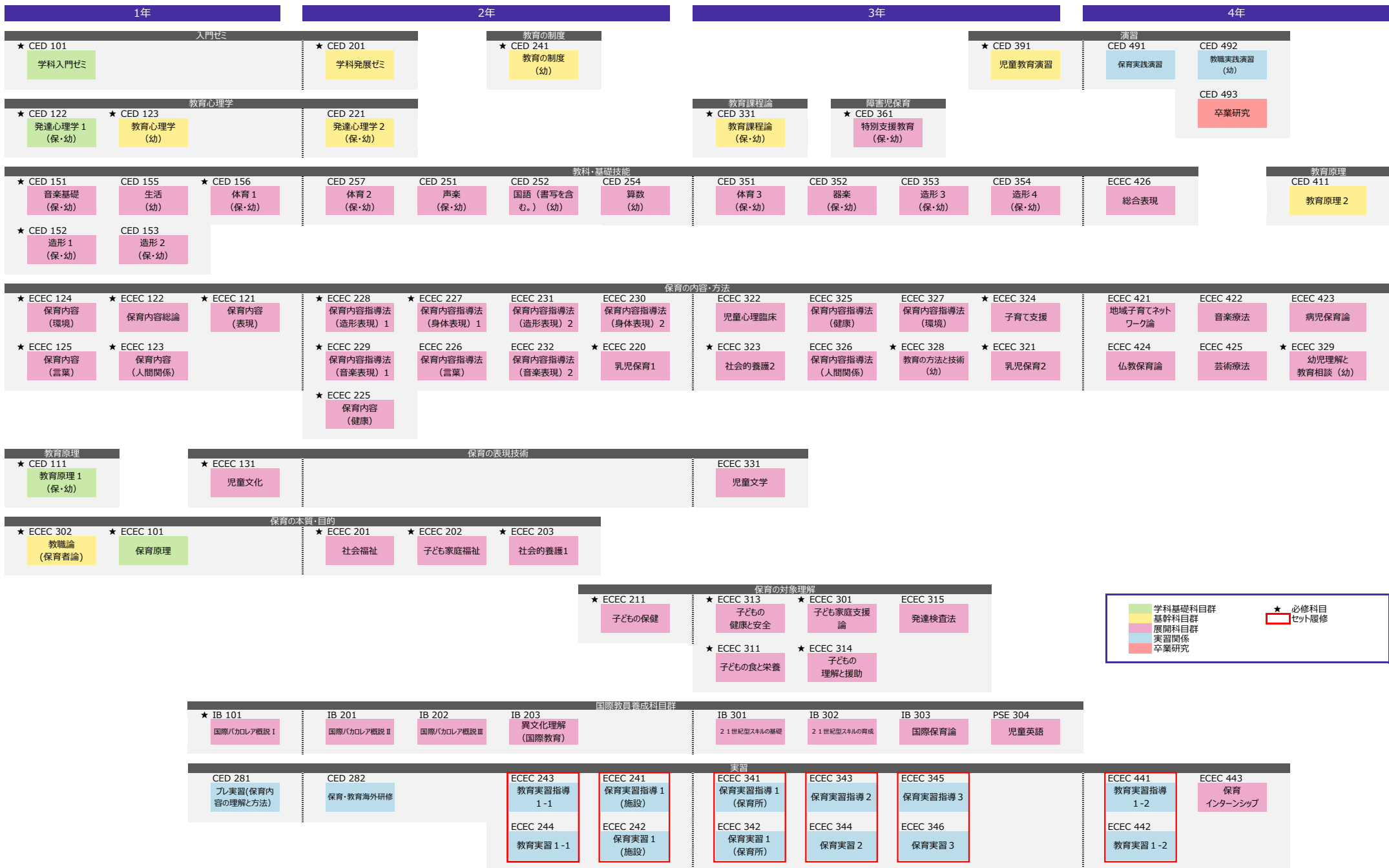
幼児教育・保育の場面で言語・非言語メッセージを読み取り、豊かなコミュニケーションができる【コミュニケーション力】。

保育計画を立て、環境や援助に表すことができる【表現力】。

自らの考えを明確に話したり、書いたりすることができる【表現力】。

幼児教育学科全科目を通して、様々な教員や他の学生と積極的に関わり、幼児教育・保育における豊かなコミュニケーション力を身につけます。特に「実習科目」と事前・事後指導を行う「実習指導科目」を相互連動させるカリキュラムにより、グループ討議を通じて学生一人ひとりが体験的に学んだことを言語化して整理・発表し、他者との相互理解、体験の共有化を図りながら、自らの考えや今後の自己の課題を明確にします。幼稚園教諭・保育士に求められる資質・能力・技術について、模擬保育や演習・実習を行うなどの実践に即した学修から、表現力を身につけます。

1年			2年				3・4年		
セルフィードベelopメント			セルフィードベelopメント						
☆ SD 101 基礎セルフィードベelopメント	LAS 101 全学教養ゼミナール1	LAS 102 全学教養ゼミナール2	SD 201 芸術のすすめ	SD 202 数学的ものの考え方	SD 203 社会現象を分析する	SD 204 環境学への展望	☆ 必修(進級基準科目)	必修科目	
外国語 応用 AL 101/102 英語資格・ 検定試験対策A/B		教職関連科目(教育法規) LAW 205 教育法規 (日本国憲法)	SD 205 人間の心理を探る	SD 206 生命科学と人間	SD 207 市民の社会貢献	SD 208 市民生活と 権利を考える	★ 必修科目	選択必修科目	
日本語リテラシー ☆ JL 101 日本語リテラシー		建学 ★ BDS 101 仏教概説	SD 209 現代メディアの探求	SD 210 社会情報と生活	SD 211 日本の歴史	SD 212 外国の歴史		選択科目	
			SD 213 哲学への探索	SD 214 文化人類学への誘い	SD 215 文学を読み解く楽しみ		*各科目の履修条件は開講表を参照		
情報科目			情報科目						
☆ CLT 101 コンピュータ基礎 1	CLT 102 コンピュータ基礎 2		SIC 201 情報技法発展A						
SIC 103 情報分析・創出・表現技法	SIC 104 プログラミングリテラシー	SIC 105 メディアリテラシー	SIC 204 プログラミング発展A						
外国語			外国語						
☆ ENG 101 英語 1 A	☆ ENG 102 英語 1 B	☆ ENG 103 英語 1 C	☆ ENG 104 英語 1 D	ENG 201 英語 2 A	ENG 202 英語 2 B	ENG 203 英語 2 C	ENG 204 英語 2 D	ENG 301 英語 3 A	ENG 302 英語 3 B
☆ CHN 101 中国語 1 A	☆ CHN 102 中国語 1 B			CHN 201 中国語 2 A	CHN 202 中国語 2 B			CHN 301 中国語 3 A	CHN 302 中国語 3 B
☆ FRA 101 フランス語 1 A	☆ FRA 102 フランス語 1 B			FRA 201 フランス語 2 A	FRA 202 フランス語 2 B			FRA 301 フランス語 3 A	FRA 302 フランス語 3 B
☆ GER 101 ドイツ語 1 A	☆ GER 102 ドイツ語 1 B			GER 201 ドイツ語 2 A	GER 202 ドイツ語 2 B			GER 301 ドイツ語 3 A	GER 302 ドイツ語 3 B
☆ SPA 101 スペイン語 1 A	☆ SPA 102 スペイン語 1 B			SPA 201 スペイン語 2 A	SPA 202 スペイン語 2 B			SPA 301 スペイン語 3 A	SPA 302 スペイン語 3 B
☆ KOR 101 韓国語 1 A	☆ KOR 102 韓国語 1 B			KOR 201 韓国語 2 A	KOR 202 韓国語 2 B			KOR 301 韓国語 3 A	KOR 302 韓国語 3 B
健康体育			健康体育				インターンシップ		
HPE 101 健康体育 1	★ HPE 112 人生の歩き方を考える (キャリアデザイン)	CED154 体育講義	HPE 201 健康体育 2			INT 201 インターンシップ (事前研究)	INT 211/212 インターンシップ1/2		
フィールド・ワーク・スタディーズ			フィールド・ワーク・スタディーズ				フィールド・ワーク・スタディーズ		
★ FW 101 フィールド・スタディーズ	FW 111/112/113/114 フィールド・スタディーズ 1/2/3/4	AFS 101/102/103/104 フィールド・スタディーズ発展 1A/1B/1C/1D	AFS 201/202/203/204/205 フィールド・スタディーズ発展 2A/2B/2C/2D/2E			AFS 301/302/303/304/305 フィールド・スタディーズ発展 3A/3B/3C/3D/3E	AFS 401/402/403/404 フィールド・スタディーズ発展 4A/4B/4C/4D		
寄付講座科目			寄付講座科目						
EC 101 寄付講座1			EC 202 証券ビジネス論						



学科基礎科目群
基幹科目群
展開科目群
実習関係
卒業研究
★ 必修科目  
セツト履修

教育学部 幼児教育学科 -2019年度入学生

卒業所要単位数

2022年度版

☆進級基準科目

大区分	単位区分	科目の構成	所要単位数
武蔵野BASIS (26)	必修 (14)	【建学科目】 仏教概説 [4単位]	4
		【健康体育科目】 人生の歩き方を考える (キャリアデザイン) [1単位]	1
		【情報科目】 コンピュータ基礎1 [1単位] ☆	1
		【日本語リテラシー】 日本語リテラシー [1単位] ☆	1
		【基礎セルフディベロップメント】 基礎セルフディベロップメント [6単位] ☆	6
	【フィールド・ワーク・スタディーズ科目】 フィールド・スタディーズ [1単位]	1	
選択必修 (12)	【発展セルフディベロップメント】 科目群から2科目 [計4単位]選択	4	
		【外国語】 <1年次> 1外国語1A～1D [計4単位] ☆ <2年次> 1外国語2A～2D [計4単位]	8
学科科目 (84)	必修 (61)	【学科基礎科目】 [計8単位] 【学科基幹科目】 [計12単位] 【学科展開科目】 <保育・幼児教育関連科目群> [計23単位] <発達・子育て支援科目群> [計2単位] <領域及び保育内容指導法関連科目群> [計9単位] <領域関連専門科目群> [計5単位] <国際教員養成科目群> [計2単位]	61
		選択 (23)	学科科目 (必修) 以外に選択科目として23単位を選択
自由選択科目 (14)		以下の科目から14単位以上を修得すること 但し、学科科目を中心に選択することを推奨する  ①武蔵野BASIS (所要26単位を超えて修得した単位) ②学科科目 (所要84単位を超えて修得した単位) ③資格取得科目 (教職課程、司書教諭課程の科目等) ④武蔵野地域5 大学単位互換制度による認定科目 ⑤他学部・他学科履修許可科目 ⑥日本事情に関する科目 ⑦成果に基づく認定科目 (「海外語学研修1～4」「資格認定Ⅰ～Ⅶ」「ボランティア活動1～5」等)	14
合計			124

※ BASIS進級基準科目 (☆) 武蔵野BASISの進級基準科目を未修得の場合、進級要件に抵触し、次の学年に進級することができません。

※ 開講科目の名称は課程年度により変更となる場合があります。科目の名称変更と対応関係については開講表を確認してください。

※ 履修計画を立てる際には、必ず「[学修の手引き](#)」の「[履修計画](#)」や「[履修登録](#)」を確認してください。

教育学部 幼児教育学科 -2019年度入学生-

開講表 [BASIS科目]

2022年度版

科目番号	科目名	対応科目名 (2022年度科目名)*1	開講年次	単位数		履修条件 (◇推奨 ◆必須)	備考	
				必修	選択			
【建学科目】								
BDS 101	仏教概説	「仏教（生き方を考える）基礎」と「仏教概説[再履修クラス]を同一年度に履修すること	1年	4				
BDS 111	共生社会		1年		2		2022年度休講	
BDS 201	しあわせを考える		2年		2		2022年度休講	
【健康体育科目】								
HPE 101	健康体育1	スポーツと身体科学	1年		1			
HPE 201	健康体育2	フィールド・スポーツ	2年		1			
CED 154	体育講義		1年		1			
HPE 211	オリンピック・パラリンピック文化論		2年		2		2022年度休講	
HPE 112	人生の歩き方を考える（キャリアデザイン）		1年	1				
【情報科目】								
CLT 101	コンピュータ基礎1	データサイエンス基礎	1年	1			進級基準科目	
CLT 102	コンピュータ基礎2	人工知能基礎	1年		1			
CLT 211	情報分析力1		2年		1		2022年度休講	
CLT 212	情報分析力2		2年		1		2022年度休講	
CLT 221	情報表現力1		2年		1		2022年度休講	
CLT 222	情報表現力2		2年		1		2022年度休講	
SIC 103	情報分析・創出・表現技法	情報技法基礎	1年		1			
SIC 104	プログラミングリテラシー	プログラミング基礎	1年		1			
SIC 105	メディアリテラシー		1年		1			
SIC 201	情報技法発展 A		2年		1	◆「情報分析・創出・表現技法」を修得していること		
SIC 204	プログラミング発展 A		2年		1	◆「プログラミングリテラシー」を修得していること		
【外国語 英語】								
ENG 101	英語1 A	英語基礎 A	1年		1	【第一外国語（選択必修科目）として履修する場合】 英語・中国語・フランス語・ドイツ語・スペイン語・韓国語のいずれかの言語のうち、1A～2D計8単位を選択必修 各言語の1A～1D計4単位は進級基準科目		
ENG 102	英語1 B	英語基礎 B	1年		1			
ENG 103	英語1 C	英語基礎 C	1年		1			
ENG 104	英語1 D	英語基礎 D	1年		1			
ENG 201	英語2 A	英語発展 A	2年		1	◆2021年度以降に履修する場合 *2 2021年度以降、選択必修科目としての初修外国語（中国語、フランス語、ドイツ語、スペイン語、韓国語）は開講がありません 第一外国語として初修外国語を選択していた場合は、未修得の科目を英語に代えて履修し、計8単位の要件を満たすこと		
ENG 202	英語2 B	英語発展 B	2年		1			
ENG 203	英語2 C	英語発展 C	2年		1			
ENG 204	英語2 D	英語発展 D	2年		1			
ENG 301	英語3 A		3年		1			
ENG 302	英語3 B		3年		1			
【外国語 初修】 ※2021年度以降【外国語初修】科目群は、第二外国語（選択科目）としての履修のみ認められます。								
CHN 101	中国語1 A	中国語基礎 1	1年		1		◆「中国語1 A」「中国語1 B」をセットで履修すること	*3
CHN 102	中国語1 B	中国語基礎 2	1年		1			
CHN 103	中国語1 C		1年		1			2022年度休講
CHN 104	中国語1 D		1年		1			2022年度休講
CHN 201	中国語2 A	中国語発展 1	2年		1			
CHN 202	中国語2 B	中国語発展 2	2年		1	◆「中国語2 A」を履修していること		
CHN 203	中国語2 C		2年		1		2022年度休講	
CHN 204	中国語2 D		2年		1		2022年度休講	
CHN 301	中国語3 A		3年		1			
CHN 302	中国語3 B		3年		1			
FRA 101	フランス語1 A	フランス語基礎 1	1年		1	◆「フランス語1 A」「フランス語1 B」をセットで履修すること	*3	
FRA 102	フランス語1 B	フランス語基礎 2	1年		1			
FRA 103	フランス語1 C		1年		1			2022年度休講
FRA 104	フランス語1 D		1年		1			2022年度休講
FRA 201	フランス語2 A	フランス語発展 1	2年		1			
FRA 202	フランス語2 B	フランス語発展 2	2年		1	◆「フランス語2 A」を履修していること		
FRA 203	フランス語2 C		2年		1		2022年度休講	
FRA 204	フランス語2 D		2年		1		2022年度休講	
FRA 301	フランス語3 A		3年		1			
FRA 302	フランス語3 B		3年		1			
GER 101	ドイツ語1 A	ドイツ語基礎 1	1年		1	◆「ドイツ語1 A」「ドイツ語1 B」をセットで履修すること	*3	
GER 102	ドイツ語1 B	ドイツ語基礎 2	1年		1			

科目番号	科目名	対応科目名 (2022年度科目名)*1	開講年次	単位数		履修条件 (◇推奨 ◆必須)	備考
				必修	選択		
GER 103	ドイツ語 1 C		1年		1		2022年度休講
GER 104	ドイツ語 1 D		1年		1		2022年度休講
GER 201	ドイツ語 2 A	ドイツ語発展 1	2年		1		
GER 202	ドイツ語 2 B	ドイツ語発展 2	2年		1	◆「ドイツ語 2 A」を履修していること	
GER 203	ドイツ語 2 C		2年		1		2022年度休講
GER 204	ドイツ語 2 D		2年		1		2022年度休講
GER 301	ドイツ語 3 A		3年		1		
GER 302	ドイツ語 3 B		3年		1		
SPA 101	スペイン語 1 A	スペイン語基礎 1	1年		1	◆「スペイン語 1 A」「スペイン語 1 B」をセットで履修すること	*3
SPA 102	スペイン語 1 B	スペイン語基礎 2	1年		1		
SPA 103	スペイン語 1 C		1年		1		2022年度休講
SPA 104	スペイン語 1 D		1年		1		2022年度休講
SPA 201	スペイン語 2 A	スペイン語発展 1	2年		1		
SPA 202	スペイン語 2 B	スペイン語発展 2	2年		1	◆「スペイン語 2 A」を履修していること	
SPA 203	スペイン語 2 C		2年		1		2022年度休講
SPA 204	スペイン語 2 D		2年		1		2022年度休講
SPA 301	スペイン語 3 A		3年		1		
SPA 302	スペイン語 3 B		3年		1		
KOR 101	韓国語 1 A	韓国語基礎 1	1年		1	◆「韓国語 1 A」「韓国語 1 B」をセットで履修すること	*3
KOR 102	韓国語 1 B	韓国語基礎 2	1年		1		
KOR 103	韓国語 1 C		1年		1		2022年度休講
KOR 104	韓国語 1 D		1年		1		2022年度休講
KOR 201	韓国語 2 A	韓国語発展 1	2年		1		
KOR 202	韓国語 2 B	韓国語発展 2	2年		1	◆「韓国語 2 A」を履修していること	
KOR 203	韓国語 2 C		2年		1		2022年度休講
KOR 204	韓国語 2 D		2年		1		2022年度休講
KOR 301	韓国語 3 A		3年		1		
KOR 302	韓国語 3 B		3年		1		
【外国語 応用】							
AL 311	International Lectures 1		1・2・3・4年		1		2022年度休講
AL 312	International Lectures 2		1・2・3・4年		1		2022年度休講
AL 101	英語資格・検定試験対策A	英語資格・検定試験対策 1	1年		1	◇TOEIC550点程度の英語力があること	
AL 102	英語資格・検定試験対策B	英語資格・検定試験対策 2	1年		1	◇TOEIC400点程度の英語力があること	
【日本語リテラシー】							
JL 101	日本語リテラシー		1年	1			進級基準科目
【セルフディベロップメント科目】							
<基礎セルフディベロップメント>							
SD 101	基礎セルフディベロップメント		1年	6			進級基準科目
<発展セルフディベロップメント>							
SD 201	芸術のすすめ		2年		2		4単位選択必修
SD 202	数学的ものの考え方		2年		2		
SD 203	社会現象を分析する		2年		2		
SD 204	環境学への展望		2年		2		
SD 205	人間の心理を探る		2年		2		
SD 206	生命科学と人間		2年		2		
SD 207	市民の社会貢献		2年		2		
SD 208	市民生活と権利を考える		2年		2		
SD 209	現代メディアの探求		2年		2		
SD 210	社会情報と生活		2年		2		
SD 211	日本の歴史		2年		2		
SD 212	外国の歴史		2年		2		
SD 213	哲学への探求		2年		2		
SD 214	文化人類学への誘い		2年		2		
SD 215	文学を読み解く楽しみ		2年		2		
LAS 101	全学教養ゼミナール 1		1年		2		
LAS 102	全学教養ゼミナール 2		1年		2		
SD 221	ホスピタリティマインド概論		2年		2		選択必修対象外 2022年度休講
SD 222	ホスピタリティマインド各論		2年		2		
SD 231	プレゼンテーション		2年		2		

科目番号	科目名	対応科目名 (2022年度科目名)*1	開講年次	単位数		履修条件 (◇推奨 ◆必須)	備考	
				必修	選択			
<b>【フィールド・ワーク・スタディーズ科目】</b>								
FW 101	フィールド・スタディーズ		1年	1				
FW 111	フィールド・スタディーズ1		1年		1		学外学修の活動日数に応じて、単位修得できる科目が決定します 履修登録は不要です	
FW 112	フィールド・スタディーズ2		1年		2			
FW 113	フィールド・スタディーズ3		1年		3			
FW 114	フィールド・スタディーズ4		1年		4			
FW 121	海外フィールド・スタディーズ1		1年		2			
FW 122	海外フィールド・スタディーズ2		1年		3		2022年度休講	
FW 123	海外フィールド・スタディーズ3		1年		4		2022年度休講	
FW 124	海外フィールド・スタディーズ4		1年		5		2022年度休講	
FW 125	海外フィールド・スタディーズ5		1年		6		2022年度休講	
AFS 101	フィールド・スタディーズ発展1 A		1年		1		詳細はガイダンスで確認すること 履修登録は不要です	
AFS 102	フィールド・スタディーズ発展1 B		1年		2			
AFS 103	フィールド・スタディーズ発展1 C		1年		3			
AFS 104	フィールド・スタディーズ発展1 D		1年		4			
AFS 201	フィールド・スタディーズ発展2 A		2年		1			
AFS 202	フィールド・スタディーズ発展2 B		2年		2			
AFS 203	フィールド・スタディーズ発展2 C		2年		3			
AFS 204	フィールド・スタディーズ発展2 D		2年		4			
AFS 205	フィールド・スタディーズ発展2 E		2年		5			
AFS 301	フィールド・スタディーズ発展3 A		3年		1			
AFS 302	フィールド・スタディーズ発展3 B		3年		2			
AFS 303	フィールド・スタディーズ発展3 C		3年		3			
AFS 304	フィールド・スタディーズ発展3 D		3年		4			
AFS 305	フィールド・スタディーズ発展3 E		3年		5			
AFS 401	フィールド・スタディーズ発展4 A		4年		1			
AFS 402	フィールド・スタディーズ発展4 B		4年		2			
AFS 403	フィールド・スタディーズ発展4 C		4年		3			
AFS 404	フィールド・スタディーズ発展4 D		4年		4			
<b>【インターンシップ科目】</b>								
INT 201	インターンシップ（事前研究）		2年		1	◆シラバスや初回授業に実施するガイダンスで確認すること		
INT 211	インターンシップ1		2年		1			
INT 212	インターンシップ2		2年		2			
INT 213	インターンシップ3		2年		4		2022年度休講	
INT 214	インターンシップ4		2年		6		2022年度休講	
INT 221	海外インターンシップ1		2年		4		2022年度休講	
INT 222	海外インターンシップ2		2年		6		2022年度休講	
INT 223	海外インターンシップ3		2年		8		2022年度休講	
<b>【副専攻（サブ・メジャー）科目群】</b>								
SUBM 201	サブ・メジャー（ゼミナル）1		2年		2		2022年度休講	
SUBM 202	サブ・メジャー（ゼミナル）2		2年		4		2022年度休講	
SUBM 311	サブ・メジャー（総合研究）1		3年		2		2022年度休講	
SUBM 312	サブ・メジャー（総合研究）2		3年		4		2022年度休講	
<b>【寄付講座科目】</b>								
EC 101	寄付講座1	武蔵野市自由講座	1・2・3・4年		2		寄付講座：武蔵野市	
EC 201	資金計画論		2年		2		2022年度休講	
EC 202	証券ビジネス論		2年		2		寄付講座：野村證券	
EC 203	経済教育論		2年		2		2022年度休講	
EC 204	金融リテラシー（金融と人生設計）		2年		2		2022年度休講	
EC 205	未来型都市とメディア		2年		2		2022年度休講	
<b>【教職関連科目】</b>								
LAW 205	教育法規（日本国憲法）		1年		2		教職必修	

履修条件については、「学修の手引き」を確認してください。また、各科目の履修条件の詳細はシラバスを確認してください。

\*1 対応する新科目を履修することにより、変更前の科目について単位認定されます。

\*2 2020年度以前に修得している初修外国語科目は、選択必修の単位として認められますので、英語科目で再履修する必要はありません。

2021年度以降に、選択科目として開講している初修外国語を履修しても、選択必修科目に代えることはできません。

\*3 履修登録方法については、2022年度の前期履修登録期間前にMUSCAT掲示がありますので詳細をご確認ください。



# 教育学部 幼児教育学科 -2019年度入学生

開講表 [学科科目]

2022年度版

科目番号	科目名	開講年次	単位数		履修条件 (◇推奨 ◆必須)	備考
			必修	選択		
<b>【学科基礎科目】</b>						
CED 101	学科入門ゼミ	1年	2			
CED 122	発達心理学 1 (保・幼)	1年	2			
ECEC 101	保育原理	1年	2			
CED 111	教育原理 1 (保・幼)	1年	2			
<b>【学科基幹科目】</b>						
CED 201	学科発展ゼミ	2年	2			
CED 391	児童教育演習	3年	2			
CED 123	教育心理学 (幼)	1年	2			
ECEC 302	教職論 (保育者論)	1年	2			
CED 331	教育課程論 (保・幼)	3年	2			
CED 221	発達心理学 2 (保・幼)	2年		2		
CED 241	教育の制度 (幼)	2年	2			
CED 411	教育原理 2	4年		2		
<b>【学科展開科目】</b>						
<b>&lt;保育・幼児教育関連科目群&gt;</b>						
ECEC 201	社会福祉	2年	2			
ECEC 202	子ども家庭福祉	2年	2			
ECEC 203	社会的養護 1	2年	2			
ECEC 211	子どもの保健	2年	2			
ECEC 313	子どもの健康と安全	3年	1			
ECEC 311	子どもの食と栄養	3年	2			
ECEC 301	子ども家庭支援論	3年	2			
ECEC 220	乳児保育1	2年	2			
ECEC 321	乳児保育2	3年	1			
CED 361	特別支援教育 (保・幼)	3年	2			
ECEC 323	社会的養護2	3年	1			
ECEC 328	教育の方法と技術 (幼)	3年	2			
ECEC 329	幼児理解と教育相談 (幼)	4年	2			
ECEC 424	仏教保育論	4年		2		
<b>&lt;発達・子育て支援科目群&gt;</b>						
ECEC 421	地域子育てネットワーク論	4年		2		
ECEC 422	音楽療法	4年		2		
ECEC 443	保育インターンシップ	4年		2		
ECEC 322	児童心理臨床	3年		2		
ECEC 324	子育て支援	3年	1			
ECEC 314	子どもの理解と援助	3年	1			
ECEC 315	発達検査法	3年		1		
ECEC 425	芸術療法	4年		1		
ECEC 423	病児保育論	4年		2		

科目番号	科目名	開講年次	単位数		履修条件 (◇推奨 ◆必須)	備考
			必修	選択		
<b>&lt;領域及び保育内容指導法関連科目群&gt;</b>						
ECEC 325	保育内容指導法 (健康)	3年		2		
ECEC 326	保育内容指導法 (人間関係)	3年		2		
ECEC 327	保育内容指導法 (環境)	3年		2		
ECEC 226	保育内容指導法 (言葉)	2年		2		
ECEC 227	保育内容指導法 (身体表現) 1	2年	1			
ECEC 230	保育内容指導法 (身体表現) 2	2年		1		
ECEC 228	保育内容指導法 (造形表現) 1	2年	1			
ECEC 231	保育内容指導法 (造形表現) 2	2年		1		
ECEC 229	保育内容指導法 (音楽表現) 1	2年	1			
ECEC 232	保育内容指導法 (音楽表現) 2	2年		1		
ECEC 122	保育内容総論	1年	1			
ECEC 225	保育内容 (健康)	2年	1			
ECEC 123	保育内容 (人間関係)	1年	1			
ECEC 124	保育内容 (環境)	1年	1			
ECEC 125	保育内容 (言葉)	1年	1			
ECEC 121	保育内容 (表現)	1年	1			
<b>&lt;領域関連専門科目群&gt;</b>						
CED 252	国語 (書写を含む。) (幼)	2年		2		
CED 254	算数 (幼)	2年		2		
CED 155	生活 (幼)	1年		2		
CED 151	音楽基礎 (保・幼)	1年	2			
CED 251	声楽 (保・幼)	2年		2		
CED 352	器楽 (保・幼)	3年		2		
CED 152	造形 1 (保・幼)	1年	1			
CED 153	造形 2 (保・幼)	1年		1		
CED 353	造形 3 (保・幼)	3年		1		
CED 354	造形 4 (保・幼)	3年		1		
CED 156	体育 1 (保・幼)	1年	1			
CED 257	体育 2 (保・幼)	2年		1		
CED 351	体育 3 (保・幼)	3年		2		
ECEC 426	総合表現	4年		1		2022年度休講
ECEC 331	児童文学	3年		2		
ECEC 131	児童文化	1年	1			
<b>&lt;国際教員養成科目群&gt;</b>						
IB 101	国際バカロレア概説 I	1年	2			
IB 201	国際バカロレア概説 II	2年		2		
IB 202	国際バカロレア概説 III	2年		2		
IB 203	異文化理解 (国際教育)	2年		2		
IB 301	21世紀型スキルの基礎	3年		1		
IB 302	21世紀型スキルの育成	3年		2		
PSE 304	児童英語	3年		1		2022年度休講
IB 303	国際保育論	3年		2		
<b>[実習関係科目]</b>						
CED 282	保育・教育海外研修	2年		2		
CED 281	ブレ実習(保育内容の理解と方法)	1年		1		
ECEC 243	教育実習指導 1-1	2年		1	◆「教育実習 1-1」を 同一学年にセットで履修すること	
ECEC 441	教育実習指導 1-2	4年		1	◆「教育実習 1-2」を 同一学年にセットで履修すること	
ECEC 244	教育実習 1-1	2年		2	◆「教育実習指導 1-1」を 同一学年にセットで履修すること	
ECEC 442	教育実習 1-2	4年		3	◆「教育実習指導 1-2」を 同一学年にセットで履修すること	
ECEC 341	保育実習指導 1 (保育所)	3年		1	◆「保育実習 1 (保育所)」を 同一学年にセットで履修すること	
ECEC 241	保育実習指導 1 (施設)	2年		1	◆「保育実習 1 (施設)」を 同一学年にセットで履修すること	
ECEC 343	保育実習指導 2	3年		1	◆「保育実習 2」を 同一学年にセットで履修すること	
ECEC 345	保育実習指導 3	3年		1	◆「保育実習 3」を 同一学年にセットで履修すること	
ECEC 342	保育実習 1 (保育所)	3年		2	◆「保育実習指導 1 (保育所)」を 同一学年にセットで履修すること	

科目番号	科目名	開講年次	単位数		履修条件 (◇推奨 ◆必須)	備考
			必修	選択		
ECEC 242	保育実習1(施設)	2年		2	◆「保育実習指導1(施設)」を同一学年にセットで履修すること	
ECEC 344	保育実習2	3年		2	◆「保育実習指導2」を同一学年にセットで履修すること	
ECEC 346	保育実習3	3年		2	◆「保育実習指導3」を同一学年にセットで履修すること	
CED 492	教職実践演習(幼)	4年		2		
CED 491	保育実践演習	4年		2	◆全員履修	
【卒業研究】						
CED 493	卒業研究	4年		2		
【小学校免許状取得用 教育学科科目】 ※各科目の必修・選択の区分など、詳細は[資格課程履修ガイド]の科目表を確認してください。						
PSE 281	教職論	2年		2		
CED 111	教育原理	1年		2		
CED 122	発達心理学1	1年		2		
CED 221	発達心理学2	2年		2		
CED 123	教育心理学	1年		2		
CED 241	教育の制度	2年		2		
CED 492	教職実践演習(小・中・高)	4年		2		
CED 331	教育課程論	2年		2		
PSE 301	特別活動及び総合的な学習の時間の指導法	3年		2		
PSE 302	道徳教育の理論と方法	3年		2		
PSE 303	教育の方法と技術	3年		2		
PSE 305	生徒指導・進路指導論	2年		2		
PSE 306	教育相談	3年		2		
PSE 307	特別支援教育	3年		2		
PSE 221	初等国語科指導法	2年		2		
PSE 322	初等社会科指導法	3年		2		
PSE 321	初等算数科指導法	3年		2		
PSE 323	初等理科指導法	3年		2		
PSE 224	初等生活科指導法	2年		2		
PSE 222	初等音楽科指導法	2年		2		
PSE 223	初等図画工作科指導法	2年		2		
PSE 225	初等家庭科指導法	2年		2		
PSE 324	初等体育科指導法	3年		2		
PSE 325	初等外国語(英語)指導法	3年		2		
CED 252	国語(書写を含む。)	2年		2		
CED 253	社会	2年		2		
CED 254	算数	2年		2		
CED 255	理科	2年		2		
CED 155	生活	1年		2		
CED 157	音楽A	1年		2		
CED 259	音楽B	2年		2	◆音楽Aを修得済みであること	
CED 158	図画工作A	1年		2		
CED 159	図画工作B	1年		2		
CED 258	家庭	2年		2		
CED 260	体育A	2年		2		
CED 261	体育B	2年		2		
CED 262	初等外国語(英語)	2年		2		
ICE 201	ICT活用論A	2年		2		
ICE 301	ICT活用論B	3年		2		
CED 392	教育インターンシップゼミ	3年		2		資格対象外科目
CED 381	教育インターンシップ	3年		2		資格対象外科目
PSE 491	教育実習指導【小学校】	4年		1	◆「教育実習【小学校】」を同一学年にセットで履修すること	
PSE 492	教育実習【小学校】	4年		4	◆「教育実習指導【小学校】」を同一学年にセットで履修すること	

履修条件については、「学修の手引き」を確認してください。また、各科目の履修条件の詳細はシラバスを確認してください。

幼児教育学科 履修モデル 2019年度入学生

履修モデルとは、将来の進路や目的に合わせて学年ごとに何を学ぶかを示すための代表的なモデルです。必ずご自身で、学習希望に履修条件、履修上限単位数(CAP)、卒業要件を考慮し履修計画を立ててください。また、時間割上記載の学年で履修できない場合があります。免許取得については、必ず資格課程履修ガイドを参照して下さい。

【モデル名】 【進路イメージ】

幼稚園教諭+保育士 幼稚園教諭、保育士

【モデル概要】

<学科基礎科目>で本学科の基礎となる科目を必修科目として学び、<学科基幹科目>では幼児教育・保育のベースとなる教育関連科目や心理学関連科目を学びます。<学科展開科目><保育・幼児教育関連科目群><指導法関連科目群><教科・基礎技能関連科目群>では教育・保育の内容と方法を学びます。その後、幼稚園教諭免許および保育士資格取得に必要な実習及び周辺科目を配した<実習関係科目>にて、教育者・保育者となる自分を見つめ、社会に貢献できる実践力を身につけます。また、<国際教員養成科目群>を履修することにより、国際感覚を身につけ、国際バカロレアを理解し実践できる世界標準の教員に必要な能力を涵養します。

●は教職・資格必修科目、○は教職・資格選択必修科目

数字は単位数

科目区分			1年			2年			3年			4年							
			保	幼	科目名	保	幼	科目名	保	幼	科目名	保	幼	科目名					
武蔵野BASIS (26)	必修 (14)	建学科目	●		仏教概説	4													
		健康体育科目			人生の歩き方を考える(キャリアデザイン)	1													
		情報科目	●	●	コンピュータ基礎1	1													
		日本語リテラシー			日本語リテラシー	1													
		基礎セルフディベロップメント			基礎セルフディベロップメント	6													
		フィールド・ワーク・スタディーズ科目			フィールド・スタディーズ	1													
	選択必修 (12)	外国語	発展セルフディベロップメント					発展セルフディベロップメント	4										
			○	○	1外国語1A	1		1外国語2A	1										
			○	○	1外国語1B	1		1外国語2B	1										
			○	○	1外国語1C	1		1外国語2C	1										
			○	○	1外国語1D	1		1外国語2D	1										
	学科科目 (84)	必修 (61)	○	○	学科入門ゼミ	2		学科発展ゼミ	2		児童教育演習	2	●	幼児理解と教育相談(幼)	2				
			●	●	発達心理学1(保・幼)	2	●	教育の制度(幼)	2	●	●	教育課程論(保・幼)	2						
			●	●	保育原理	2	●	社会福祉	2	●	●	子どもの健康と安全	1						
●			●	教育原理1(保・幼)	2	●	子ども家庭福祉	2	●	●	子どもの食と栄養	2							
●			●	教育心理学(幼)	2	●	社会的養護1	2	●	●	子ども家庭支援論	2							
●			●	教職論(保育者論)	2	●	子どもの保健	2	●	●	乳児保育2	1							
●			●	保育内容総論	1	●	乳児保育1	2	●	●	特別支援教育(保・幼)	2							
●			●	保育内容(人間関係)	1	●	●	保育内容指導演法(身体表現)	1	1	●	社会的養護2	1						
●			●	保育内容(環境)	1	●	●	保育内容指導演法(造形表現)	1	1	●	教育の方法と技術(幼)	2						
●			●	保育内容(言葉)	1	●	●	保育内容指導演法(音楽表現)	1	1	●	子育て支援	1						
○		○	保育内容(表現)	1	●	●	保育内容(健康)	1	●	●	子どもの理解と援助	1							
○		○	音楽基礎(保・幼)	2															
○		○	造形1(保・幼)	1															
○		○	体育1(保・幼)	1															
●		●	児童文化	1															
○		○	国際化加履概説I	2															
選択必修 (23)			○	○	生活(幼)	2	●	○	発達心理学2(保・幼)	2		児童心理臨床	2		教育原理2	2			
			○	○	造形2(保・幼)	1	○	○	保育内容指導演法(言葉)	2		発達検査法	1	○	○	仏教保育論	2		
			●	●	実習(保育内容の理解と方法)	1	○	○	保育内容指導演法(身体表現)	2	1	○	○	保育内容指導演法(健康)	2	○	○	地域子育てネットワーク論	2
							○	○	保育内容指導演法(造形表現)	2	1	○	○	保育内容指導演法(人間関係)	2		音楽療法	2	
						○	○	保育内容指導演法(音楽表現)	2	1	○	○	保育内容指導演法(環境)	2		保育インターンシップ	2		
						○	○	国語(書写を含む。)(幼)	2	○	○	○	器楽(保・幼)	2		芸術療法	1		
						○	○	算数(幼)	2	○	○	○	造形3(保・幼)	1		病児保育論	2		
						○	○	音楽(保・幼)	2	○	○	○	造形4(保・幼)	1		総合表現	1		
						○	○	体育2(保・幼)	1	○	○	○	体育3(保・幼)	2		●	教育実習指導1-2	1	
								国際化加履概説II	2	○			児童文学	2		●	教育実習1-2	3	
								国際化加履概説III	2				21世紀スキルの基礎	1		●	教職実践演習(幼)	2	
								異文化理解(国際教育)	2				21世紀スキルの育成	2	●	●	保育実践演習	2	
								保育・教育海外研修	2		○		児童英語	1		○	卒業研究	2	
								●	●	教育実習指導1-1	1		国際保育論	2					
						●	●	教育実習1-1	2	●	●	保育実習指導1(保育所)	1						
						●	●	保育実習指導1(施設)	1	○	○	保育実習指導2	1						
						●	●	保育実習1(施設)	2	○	○	保育実習指導3	1						
										●	●	保育実習1(保育所)	2						
										○	○	保育実習2	2						
										○	○	保育実習3	2						
自由選択科目 (14)		●	●	健康体育1	1	○	○	健康体育2	1										
		●	○	体育講義	1			2外国語2A~2D	4										
		●	●	コンピュータ基礎2	1														
		●	●	教育法規(日本憲法)	2														
				2外国語1A~1D	4														

※各資格、教職課程の選択必修科目の選び方の詳細については、資格ガイドに説明があるので、参照してください。

1. 留学の認定科目

留学区分	科目名	単位	科目区分	備考
協定留学	協定留学 1	1	学科科目 (選択)	留学先での修得科目の内容が、本学の開講科目の内容に相当する場合は読み替えて単位認定し、それ以外の科目を左記科目として認定します。
	協定留学 2	2		
	協定留学 3	4		
	協定留学 4	6		
	協定留学 5	8		
	協定留学 6	10		
	協定留学 7	10		
認定 (SAP) 留学	認定留学 1	1	学科科目 (選択)	留学先での修得科目を本学で単位認定する際の換算方法は、以下のとおりです。 語学科目 18時間 = 1 単位 学部科目 11.25時間 = 1 単位 ただし、留学先での修得科目の内容によっては単位が認定されない場合があります。
	認定留学 2	2		
	認定留学 3	4		
	認定留学 4	6		
	認定留学 5	8		
	認定留学 6	10		
	認定留学 7	10		
第2学期留学プログラム	短期留学プログラム 1	1	学科科目 (選択)	留学先での単位認定の上限単位数は、以下のとおりです。 通年：40単位 半年：20単位 1学期：10単位
	短期留学プログラム 2	2		
	短期留学プログラム 3	3		
	短期留学プログラム 4	4		
	短期留学プログラム 5	5		
	短期留学プログラム 6	6		
	短期留学プログラム 7	7		
	短期留学プログラム 8	8		
	短期留学プログラム 9	9		
	短期留学プログラム 10	10		
短期語学研修	海外語学研修 1	2	自由選択科目 ※	参加するプログラムに応じて、左記科目として認定します。  研修先での受講を本学で単位認定する際は、18時間を1単位として換算します。
	海外語学研修 2	3		
	海外語学研修 3	4		
	海外語学研修 4	4		
	オンライン語学研修 1	1		
	オンライン語学研修 2	1		
	オンライン語学研修 3	2		
	オンライン語学研修 4	2		
	オンライン語学研修 5	3		
	オンライン語学研修 6	3		
	オンライン語学研修 7	4		
	オンライン語学研修 8	5		

2. 資格試験の合格による認定科目（単位認定対象講座の受講が必要）

区分	科目名	単位	科目区分	備考
資格認定	資格認定 I	2	自由選択科目 ※	対象講座の受講が必要 (詳細はMUSCATでお知らせします)
	資格認定 II	2		
	資格認定 III	2		
	資格認定 IV	1		
	資格認定 V	1		
	資格認定 VI	1		
	資格認定 VII	1		

3. 本学が認めたボランティア活動による認定科目

区分	科目名	単位	科目区分	備考
ボランティア活動	ボランティア活動 1	1	自由選択科目 ※	ボランティア活動時間を本学で認定する際は、45時間を1単位として換算します。
	ボランティア活動 2	1		
	ボランティア活動 3	2		
	ボランティア活動 4	2		
	ボランティア活動 5	4		

4. 本学が認めたキャリアデザインに関する認定科目

区分	科目名	単位	科目区分	備考
キャリアデザイン	キャリアデザインA	1	自由選択科目 ※	2021年度以降入学生は認定可能
	キャリアデザインB	1		
	キャリアデザインC	2		
	キャリアデザインD	2		
	キャリアデザインE	2		

5. その他本学が認めた単位認定

※ 自由選択科目の区分がある学科・課程年度が対象です（自由選択科目の区分を設けていない学科・課程年度においては、卒業要件外科目となります）。

**【付録：卒業所要単位表・開講表の見方】**

※学科・課程年度によって構成が変わるため、各自、自身の学科・課程年度の卒業所要単位表・開講表を確認してください。  
 ※武蔵野BASIS、学科科目の必修・選択必修・選択の区分、自由選択科目の区分の有無と対象となる科目の構成は学科・課程年度によって異なります。

**●卒業所要単位表**

○○学部 △△学科 -20XX年度入学生-

卒業所要単位数

大区分	単位区分	科目の構成	所要単位数	
武蔵野BASIS	必修	単位区分に準じた科目名、あるいは科目群		
	選択必修			
学科科目	必修			
	選択必修			
	選択			
自由選択科目			以下の科目から○○単位以上を修得すること ①武蔵野BASIS（所要△△単位を超えて修得した単位） ②学科科目（所要××単位を超えて修得した単位） ・ ・	

武蔵野BASISのうち、必修、選択必修として必要な単位数を超えて修得した単位は自由選択科目に含まれます。

学科科目のうち、必修、選択必修として必要な単位数を超えて修得した単位は学科選択に含まれます。

学科選択科目に必要な単位数を超えて修得した単位は自由選択科目に含まれます。

**●開講表**

自身の学部・学科、コース、課程年度（入学年度）であるか確認してください。

<公開年度>

年度によって科目の休講・廃止等があるため、最新版の開講表を確認してください。

○○学部 XX学科 △△△△△△△△コース -20XX年度入学生-

開講表 [学科科目]

20XX年度版

科目番号	科目名	開講年次	単位数		履修条件 (◇推奨 ◆必須)	備考	
			必修	選択			
<b>基礎科目群]</b>							
ABCD 101	ZZZ基礎 1	1年		2	◆全員履修		
ABCD 102	ゼミナル	1年	1		◆全員履修		
ABCD 103	XX学入門	1年		2			
ABCD 104	□□論 1	1年		1			
ABCD 201	□□論 2	2年		1		休講	
ABCD 106	YYY学	1年		1	◆ZZZ基礎 1を履修していること		
AABB 106	AAA法	1年		2			
AABB 101	○△□論	1年		2			
AABB 102	□□論 1	1年		2			
GHIJ 104	△△学理論	1年		2		8科目の中から4科目 選択必修	
GHIJ 105	NNN基礎 1	1年		2			
GHIJ 106	PPP論	1年		2			
GHIJ 107	QQQの基礎	1年		2			
GHIJ 108	XXX概論	1年		2			
KLMN 101	SSS概論	1年		2			
<b>基幹科目群]</b>							
PJK 101	XX学理論	1年		2			
PJK 102	YYY学理論	1年		2			
GHIJ 201	NNN基礎 2	2年		2	◆NNN基礎 1を履修していること		
CDR 101	J学理論	1年		2			

科目の分類を表します。

<開講年次>  
履修が可能となる学年。  
(上位学年の科目は履修できません。)

<科目番号 (ナンバリング) >

カリキュラムの体系的・段階的な構成を示すため、科目にはレベル、学問分野に基づいた科目番号が付けられている。ナンバリングを参考にすることで、学修の段階・レベルを意識して履修計画を立てることができます。

<単位数>

必修科目の場合「必修」欄に、選択必修科目・選択科目の場合は「選択」欄に単位数が入っています。

<履修条件>

学修効果を高めるために設定されている条件。履修条件が設定されている場合は、開講表の履修条件欄、あるいはシラバスに記載されています。

<備考>

選択必修や休講科目の情報など、科目の補足情報が記載されています。